

Legenda:

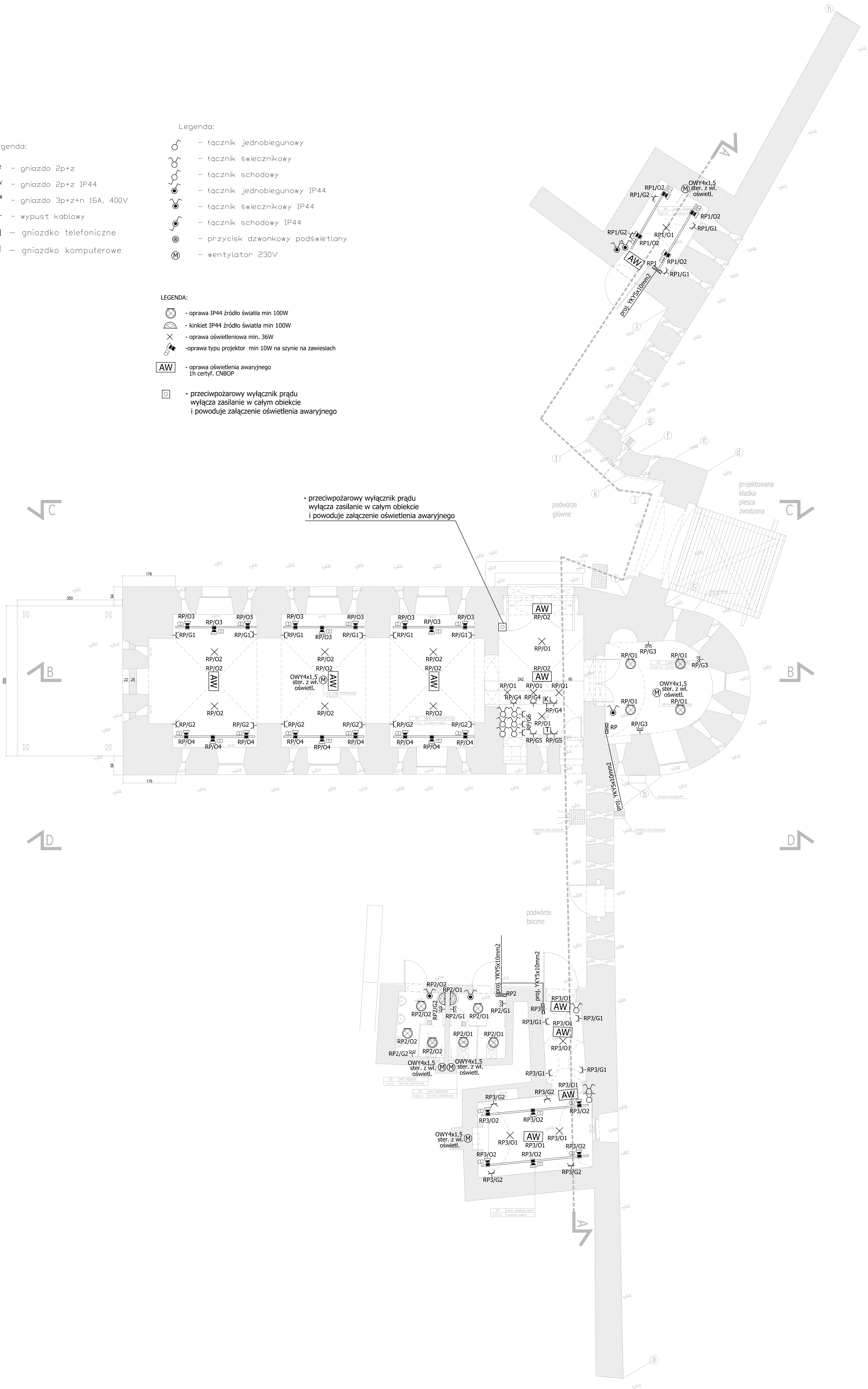
- gniazdo 2p+z
- gniazdo 2p+z IP44
- gniazdo 3p+z+n 16A, 400V
- wypust kablowy
- gniazdko telefoniczne
- gniazdko komputerowe

Legenda:

- tacznik jednobiegunowy
- tacznik świecznikowy
- tacznik schodowy
- tacznik jednobiegunowy IP44
- tacznik świecznikowy IP44
- tacznik schodowy IP44
- przycisk dzwinkowy podświetlany
- wentylator 230V

LEGENDA:

- oprawa IP44 źródło światła min 100W
- kinkiet IP44 źródło światła min 100W
- oprawa oświetleniowa min. 36W
- oprawa typu projektor min 10W na szynie na zawieszach
- oprawa oświetlenia awaryjnego 1h certyf. CNBOP
- przeciwpożarowy wyłącznik prądu wyłącza zasilanie w całym obiekcie i powoduje załączenie oświetlenia awaryjnego



ul. Bohaterów Warszawy 21, 70-372 Szczecin
tel.: 501 632021, 501 337938, fax: 91 4624043
e-mail: biuro@compono.pl

NAZWA PROJEKTU

REWALORYZACJA, REWITALIZACJA I ADAPTACJA DLA
FUNKCJI KULTURALNO-TURYSTYCZNYCH REDUTY
MORAST W PORCIE MORSKIM KOŁOBRZEG

ADRES INWESTYCJI

KOŁOBRZEG, GMINA KOŁOBRZEG
UL. SZYPROW 1
DZ. NR 171, 172, 173/3, 175 - OBRĘB 4

INWESTOR

ZARZĄD PORTU MORSKIEGO KOŁOBRZEG SP. Z O.O.
UL. SZYPROW 1
78-100 KOŁOBRZEG

TYTUŁ RYSUNKU

RZUT PARTERU - instalacje elektryczne

PROJEKTOWAŁ:

mgr inż. Patryk Dominiak
upr. nr ZAP/0107/POOE/12

SPRAWDZIŁ:

mgr inż. Piotr Markowski
upr. nr ZAP/0218/POOE/11

BRANŻA: ELEKTRYCZNA

FAZA: PROJEKT BUDOWLANY

SKALA: DATA: NR.RYS.
1:100 SIERPIEŃ 2013 E1

PRAWA AUTORSKIE ZASTRZEŻONE.
PROJEKT TEN JEST CHRONIONY PRAWEM ZGODNIE Z
USTAWĄ O PRAWIE AUTORSKIM. KOPIOWANIE, POWIELANIE,
ODSTĘPOWANIE I DOKONYWANIE ZMIAN BEZ ZGODY
AUTORA JEST ZABRONIONE I POOLEGA KARZE.